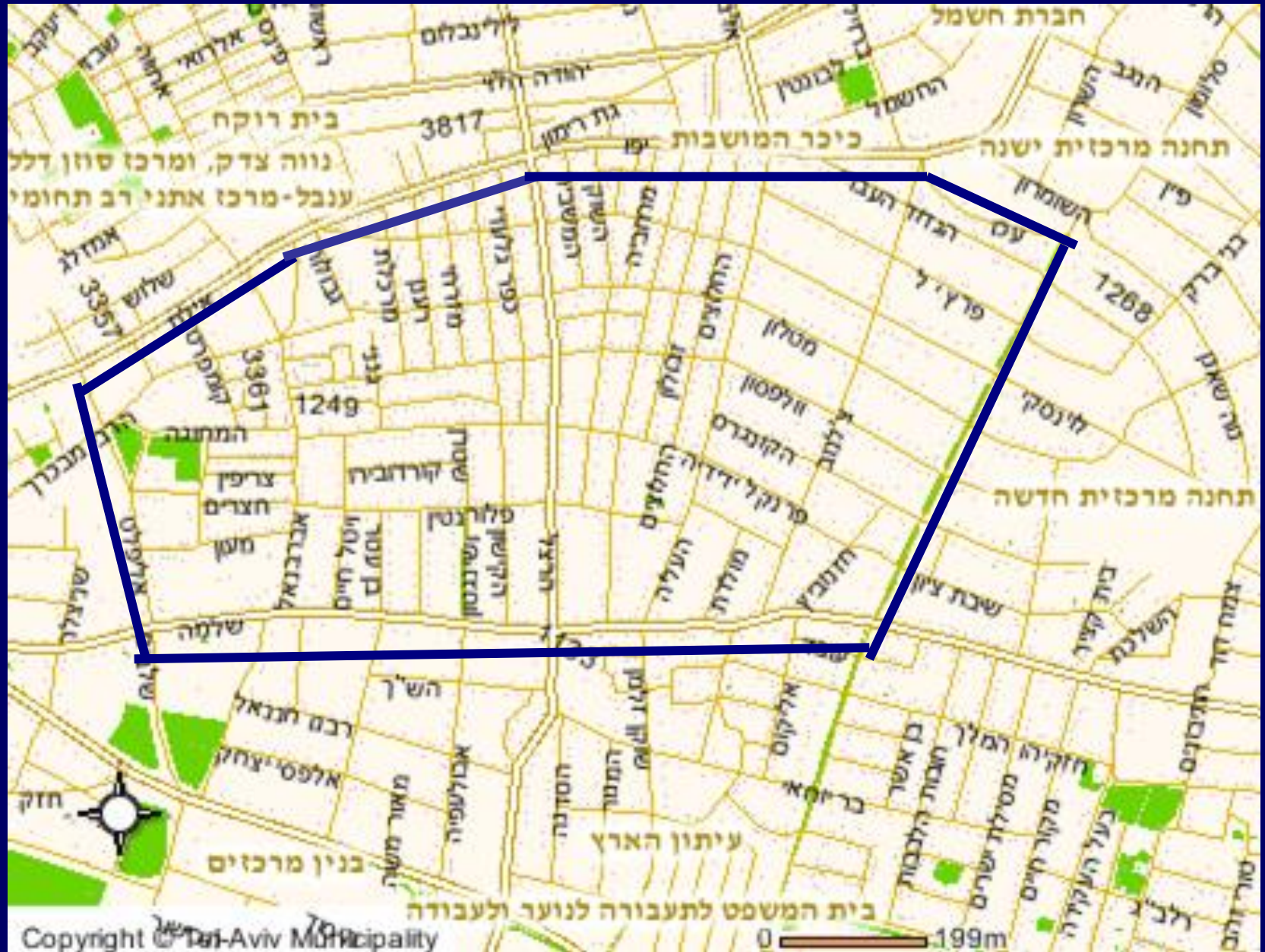


צרכי ציבור בפלורנטיין

רקע לדיון

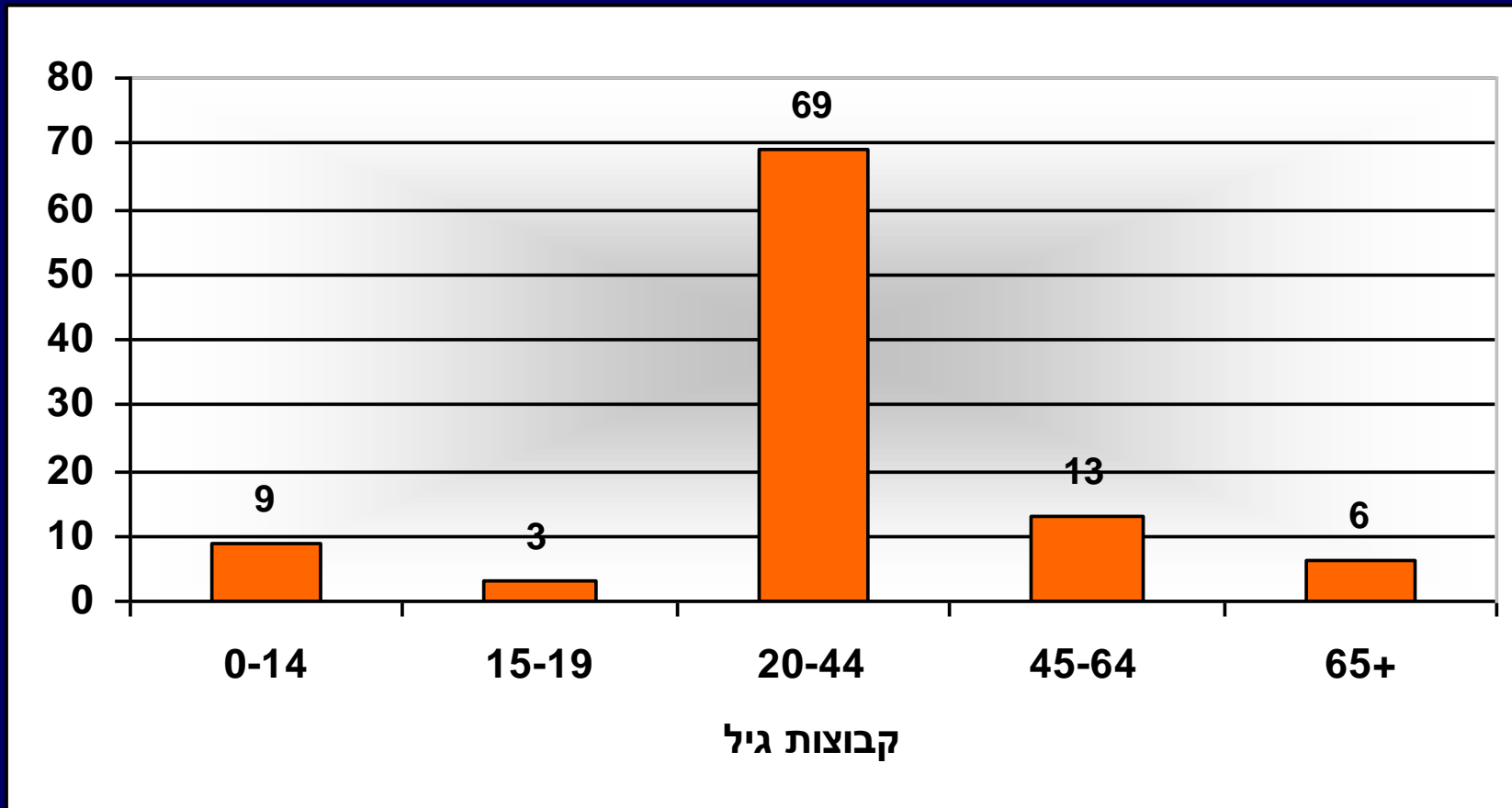
גבולות ההתייחסות



אומדן אוכלוסיה חזויה באזור הבדיקה

אוכלוסיה	גודל משק בית ממוצע	מס' יח"ד	
10,000 נפשות	1.5 נפשות למשק בית		אוכלוסיה לפי מפקד 2008
5,000 נפשות	2.0-2.7 נפשות	1,800 יח"ד	תוספת אוכלוסיה בפרוייקטים חדשים
15,000 נפשות			סה"כ בעת מימוש כל התוכניות

התפלגות לפי קבוצות גיל- מצב קיים



צרכי ציבור נורמטיביים הנדרשים לאוכלוסיה היום ובעתיד

לאוכלוסיה קיימת

- 5 כיתות מעון יום
- 7 כיתות גני ילדים
- 10 כיתות ביס יסודי
- 10 כיתות ביס תיכון
- מרכז קהילתי - כולל ספריה, מועדון נוער, מועדון לקשיש

בעתיד

- 12 כיתות מעון יום
- 17 כיתות גני ילדים
- 21 כיתות ביס יסודי
- 18 בית ספר תיכון
- מרכז קהילתי גדול/מרכז ספורט קהילתי
- תחנה לבריאות משפחה

מרכזים קהילתיים, מרכזי ספורט

הנחות לקביעת הצרכים :

- אוכלוסיית השרות: כל האוכלוסייה
 - שיעור הביקוש: 20%
 - משתמשים ליחידה:
- מרכז קהילתי: 1,500
קאנטרי קלאב: 3,000
מרכז ספורט: 500

המשמעות

היום :

- סה"כ האוכלוסייה 10,000 נפש
 - היקף הביקוש: 2000 נפש
- = מרכז קהילתי

בעתיד :

- סה"כ האוכלוסייה הצפויה 15,000 נפש
 - היקף הביקוש: 3000 נפש
- = מרכז קהילתי גדול

פריסת מוסדות ציבור – פלורנטין



מתחם דרויאנוב הנגרים

בי"ס ביאליק רוגוזין

מועדון קשישים הקישון

גן ילדים

שזי נוהל צדק

עכו נוהל שאנן והתחנה מרכזית וסביבתה

גבעת הרצל, יפו-אזור המלאכה, אצטדיון בלומפילד

פלורנטין

פריסה מוצעת של מוסדות ציבור – פלורנטיין



מתחם דרויאנוב



- שטח המתחם - כ- 6 דונם
- מיועד לביס צומח

שוק העליה -מצב מתוכנן



• שטח המתחם: כ-12 דונם

• בתוכנית:

• 3 מבני מגורים 7-9 קומות

• 147 יח"ד, מהן 70 דב"י

• מבנה ציבורי בשטח של כ-3000

מ"ר (מבנה לשימור+מבנה חדש בן 4 קומות)

• שטח פתוח -כ-4 דונם

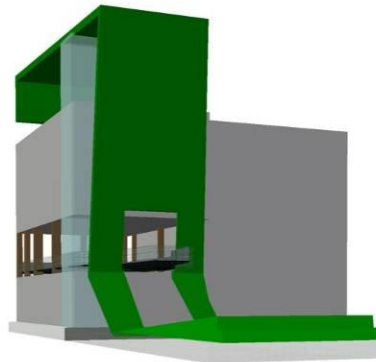
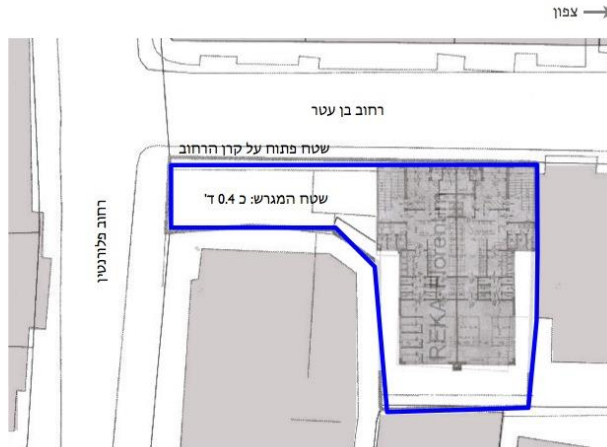
• שטחי מסחר (כ-800 מ"ר?)



בן עטר 2



ק. ג. ב.
קונסטרוקציה ובינוי
הייבול 21 תל אביב



דירקטור: אילן הרשדורף

- שטח המגרש כ- 0.45 דונם
- מבנה קיים בן 2 קומות- לא בשימוש
- נרכש על ידי העיריה לאחרונה
- ניתן לבנות 4 קומות בשטח של כ- 1000 מ"ר
- בדיון מנכ"ל ולאחר מפגש ציבורי- מרכז קהילתי -מותאם לאוכלוסיית פלורנטיין

מתחם מעון



- שטח התוכנית: כ-14 דונם
- 4 בנינים בני 8 קומות ובהם כ-290 יח"ד
- קומות הקרקע מסחריות.
- באחד מהבנינים מעל קומה מסחרית כ-900 מ"ר שטח בנוי ציבורי. מעל קומות מגורים. בין הבנינים שפ"פ
- כ-400 מ"ר שטחי מרתף לטובת העיריה

