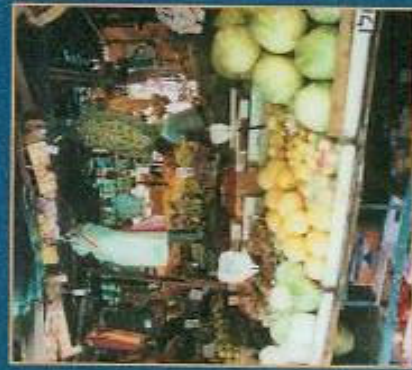


עיריית ת"א יפו | מנהל התכנון | אגף תכ"ע

מתחם התחנות | תכנית אסטרטגית



יוני 2004

תודות

צוות התכנון מודה לכל חברי ועדת ההיגוי, לצוות היחידה לתכנון אסטרטגי בעיריית ת"א-יפו ולנציגי האגפים בעירייה.

לנציגי ארגון מסיל"ה.

להנהלת התחנה המרכזית החדשה (התמח"ת), ולכל אלה אשר השתתפו ותרמו להכנת התכנית בשלביה השונים, כולל נציגי התושבים (ישראלים ומהגרי עבודה) שהשתתפו בכנסים ובקבוצות הדין.

תודה לאדר' טליה מרגלית אשר ריכזה את הפרייקט מטעם היחידה לתכנון אסטרטגי בעיריית ת"א-יפו.

תודה מיוחדת למהנדס עיריית ת"א-יפו אדר' דני קיזר אשר יזם והוביל את הכנת התכנית האסטרטגית מראשיתה ובכל שלביה.

תוכן העניינים

תקציר

1

פרק א' | מבוא

1. ועדת היגוי וצוות התכנון
2. רקע
3. גבולות המתחם
4. תהליך ההכנה של התכנית האסטרטגית

4
5
7
8

פרק ב' | המטרות והיעדים

9

פרק ג' | הגישה המומלצת

1. מדוע חשוב לפתח את מתחם התחנות
2. ההצדקה הכלכלית
3. עיקרי הגישה המומלצת

10
10
11

פרק ד' | עיקרי התוכנית האסטרטגית

1. החזון התכנוני - מפגש תל אביב
2. ההתפלגות של ייעודי הקרקע במתחם
3. חלוקה מיוחדת לאזורים
4. המוקדים הראשיים
5. אזורי התפר
6. מערך הרחובות
7. מערך התחבורה

14
16
17
19
20
21
21

פרק ה' | הכלים והאמצעים

1. מדיניות ברורה ומוצהרת
2. הפעלת כלים ואמצעים על-פי חלוקה לאזורים ומוקדים
- 2.1 חידוש עירוני של אזור מגורי המעבר והמתחם
- 2.2 חידוש עירוני של אזור מגורי הקבע
- 2.3 חידוש עירוני של אזורי המע"ר
- 2.4 פיתוח מוקד ביאליק
- 2.5 פיתוח מוקד התחנה המרכזית החדשה (התמח"ת)
- 2.6 פיתוח מוקד התחנה המרכזית הישנה (התמ"י)
3. תנועה ותחבורה
4. קמפיין שיווק - תדמית

24
24
24
27
29
30
31
31
32
35

פרק ו' | הצעדים הבאים

36

נספחים

1. החברה ושיתוף הציבור
2. כלכלה עירונית
3. תנועה ותחבורה
4. איכות הסביבה
5. היבטים משפטיים
6. מכתב תגובה להערות מהנדס עירונית ת"א-19