

לא מחכים לרכבת הקלה



כנס "השלכות תקן החניה החדש בעיר תל אביב-יפו על בניה למגורים"



בבואנו לבחון מדיניות חנייה ניתן להשוות בין אסטרטגיות שונות לקראת גיבוש מדיניות:

- ניהול ההיצע – תקן חניה, מותר ואסור – המדיניות המקודמת כיום
- ניהול הביקוש – מיסוי, קנסות – חניה יקרה
- ניהול התשתית – איך מגיעים לחניה או יוצאים ממנה ולאן – כאן נכנסת התחבורה הציבורית כמענה חלקי לשאלה "לאן".

כאשר בוחנים את ניהול התשתית, ניתן לנסות לבחון את המדיניות המוצעת ביחס להיצע התחבורה הציבורית והיכולת לשרת באמצעות תחבורה ציבורית את שימושי הקרקע לצד התשתית לנסיעה ברכב פרטי – רכב הזקוק לחניה במוצא וביעד.

האם תחבורה ציבורית יכולה לתת מענה למחסור במקומות חניה?



גישה של ניהול התשתית ביחס למדיניות חניה - לונדון

Parking Standards, Transport Assessments and Public Transport Accessibility Levels (PTALs)

- 5 PPG 13 (March 2001) introduced the concept of Transport Assessments. They should give details of proposed measures to improve access by public transport, walking and cycling, to reduce associated parking and mitigate adverse transport impacts. Transport Assessments will be a key factor in assisting boroughs in their assessments of development proposals and ensuring that parking levels sought for new developments are not excessive.

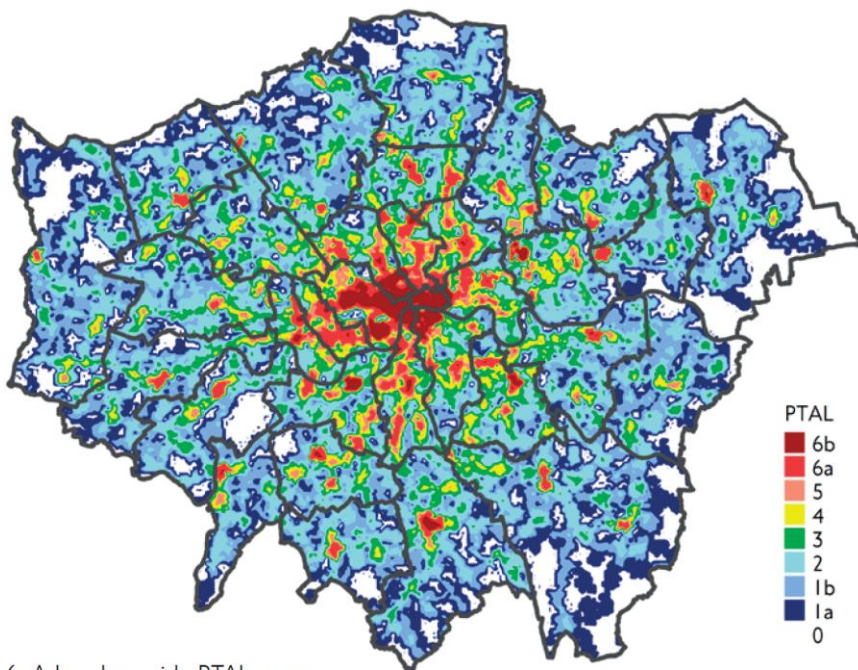


Figure 2.6: A London-wide PTAL map

MAYOR OF LONDON



THE LONDON PLAN
THE SPATIAL DEVELOPMENT STRATEGY FOR LONDON
CONSOLIDATED WITH ALTERATIONS SINCE 2011

MARCH 2016

מקור: Shutterstock

גל תכנון וניהול מערכות אורבניות בע"מ
GL Urban Systems Planning & Management Ltd.

יגאל אלון 120 תל-אביב 67443 טלפון: 03-6959893 פקס: 03-6960299



בחינת נגישות לתחבורה ציבורית מבוססת PTAL

שלום השתמש פתא

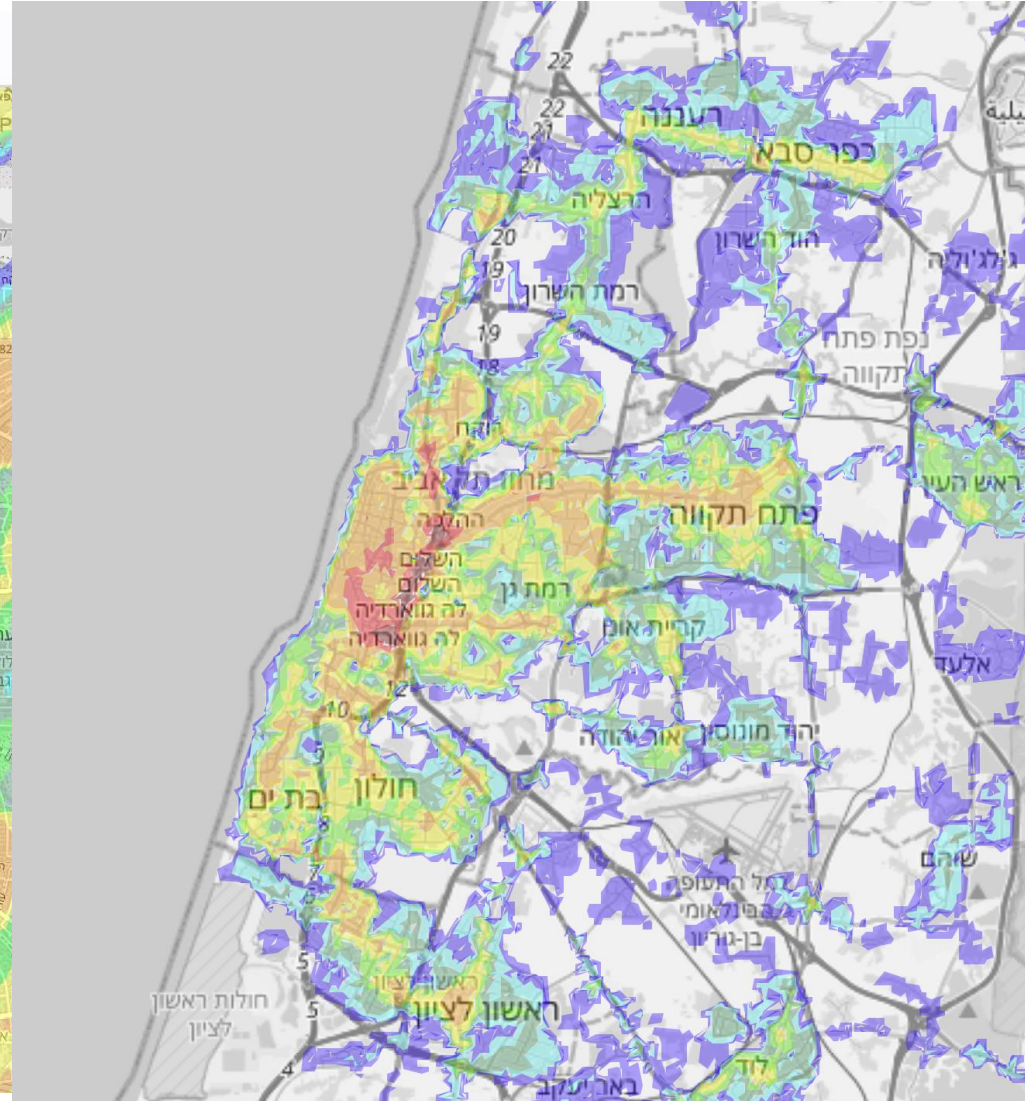
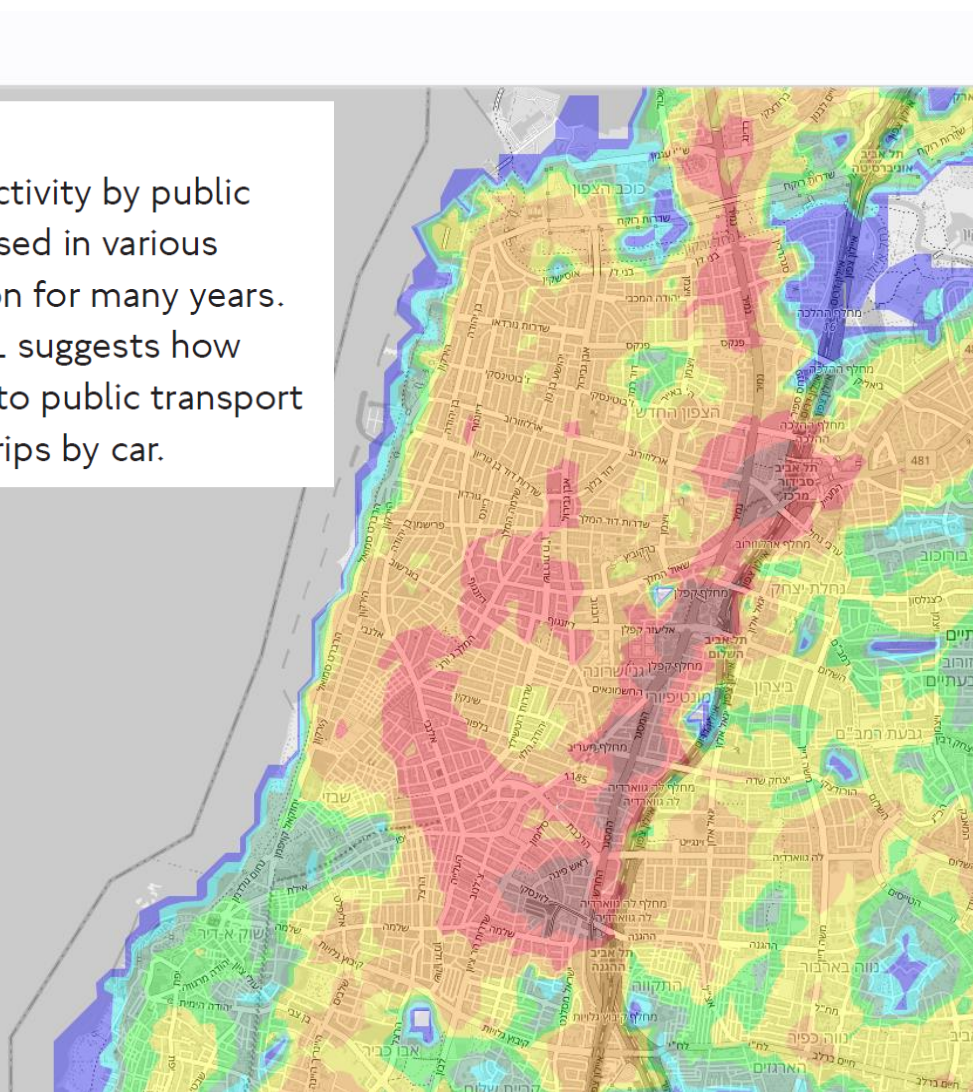
התנתק

2.2 What is PTAL?

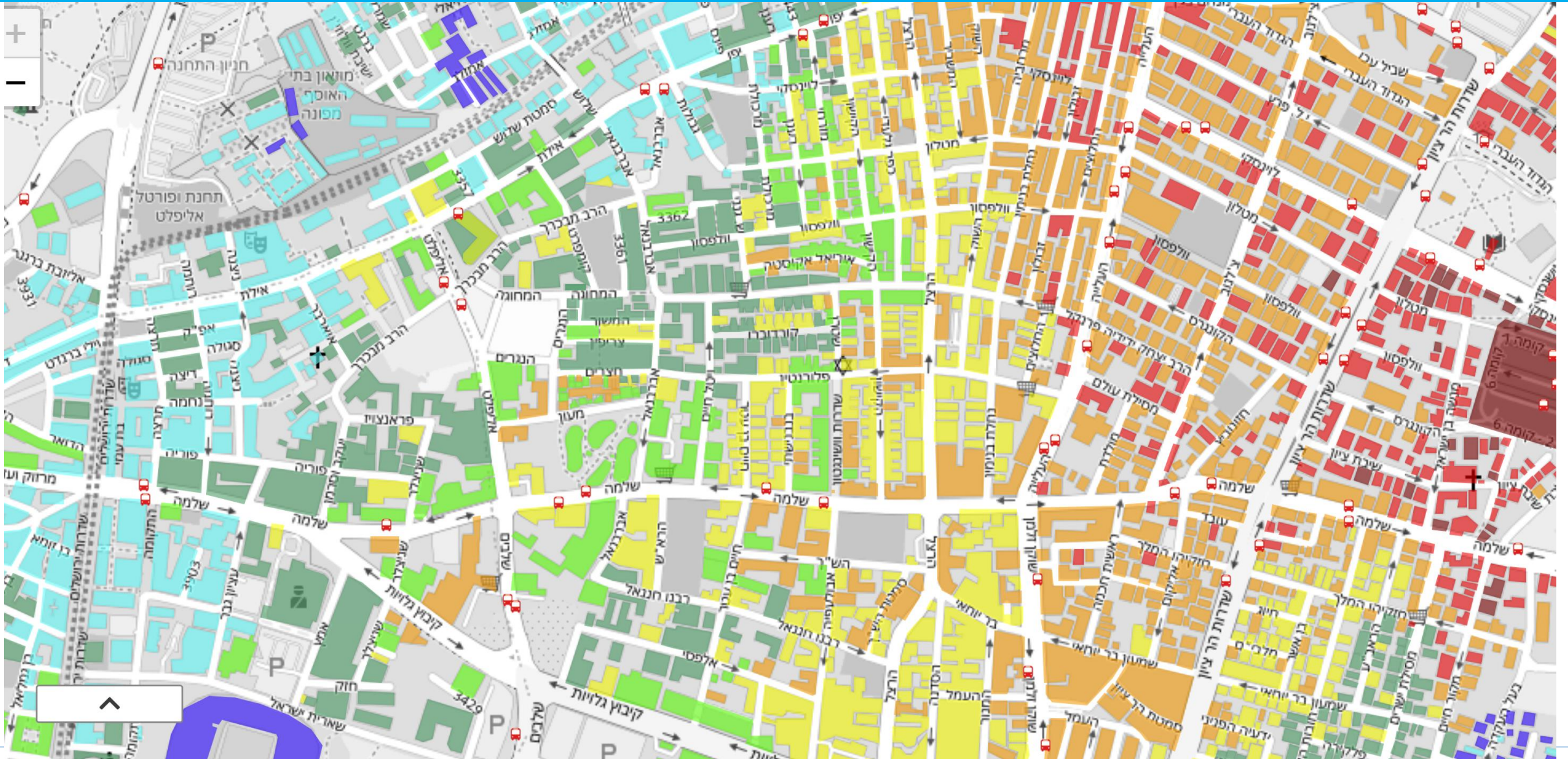
PTAL is a measure of connectivity by public transport, which has been used in various planning processes in London for many years. For any selected place, PTAL suggests how well the place is connected to public transport services. It does not cover trips by car.

דירוג P.T.A.L

0.1-2.5	■
2.5-5	■
5-10	■
10-15	■
15-20	■
20-30	■
30-60	■
60-100	■
+100	■

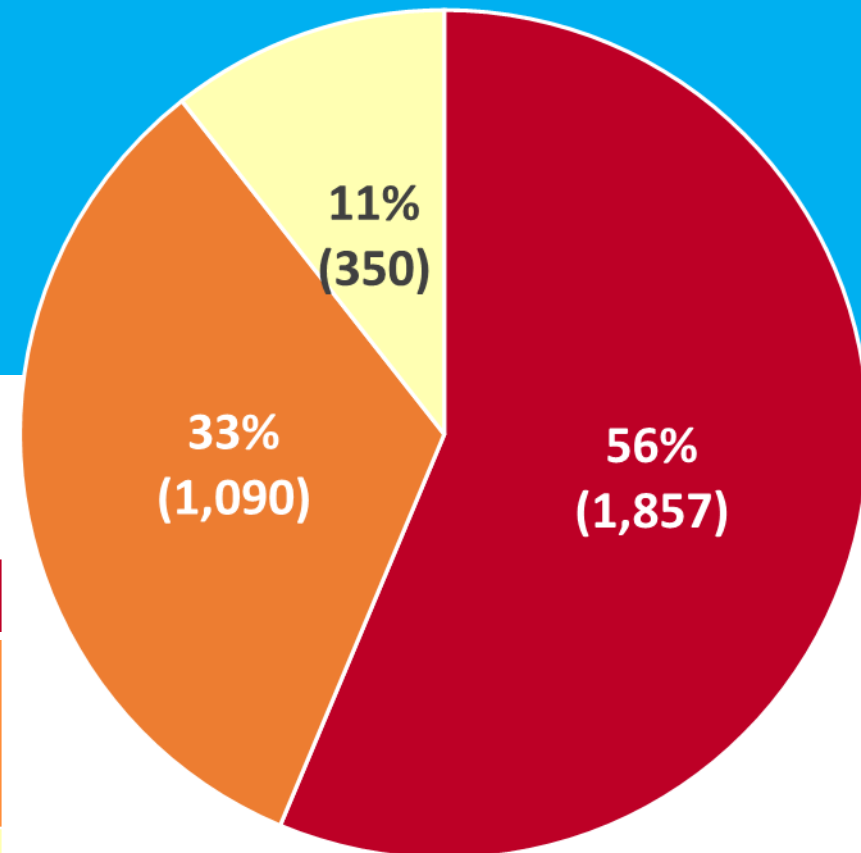


יישום המדד ברמה של מבנים

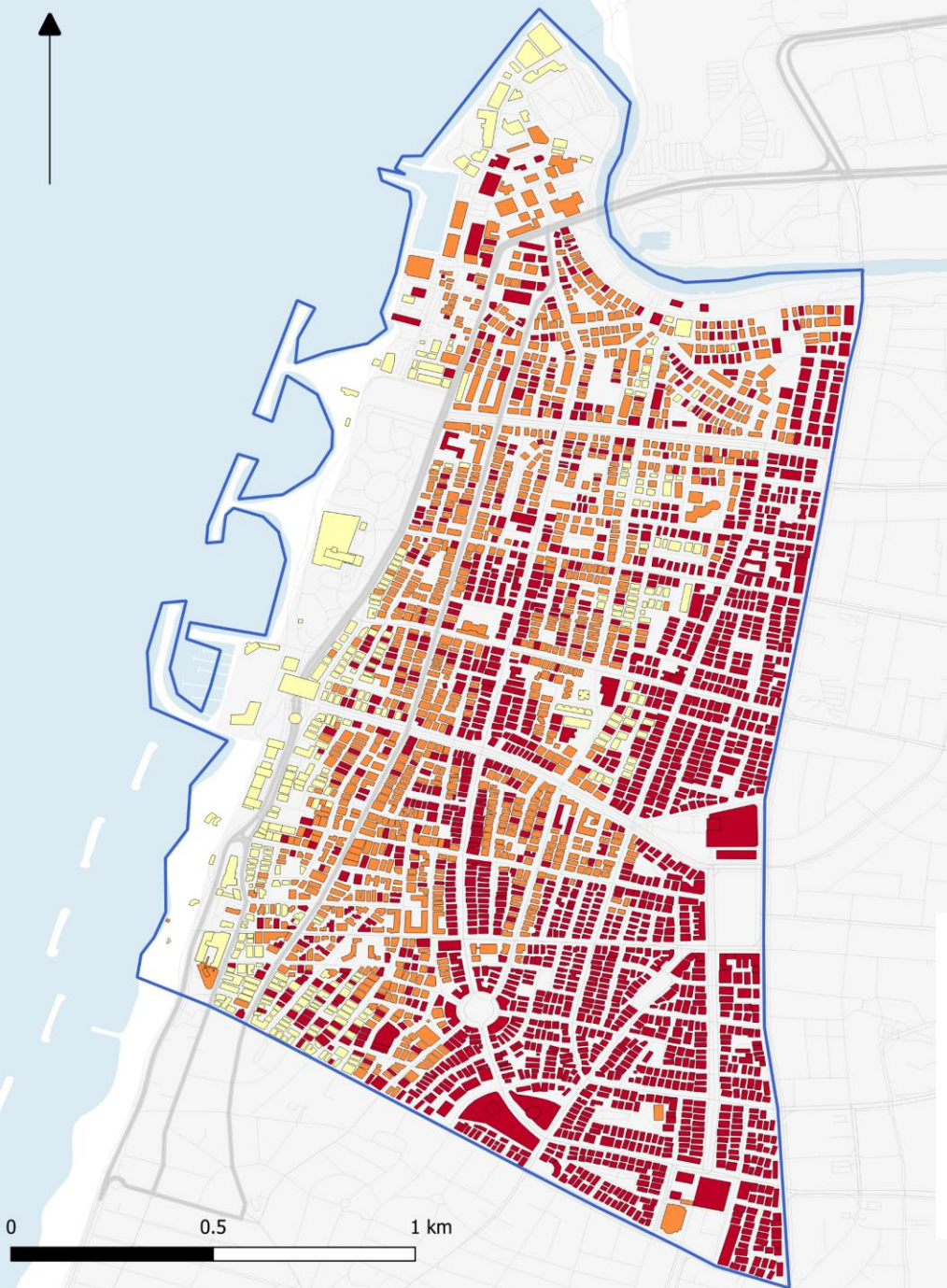
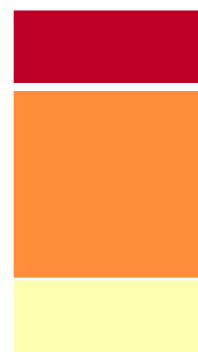


ניתוח נגישות ברמת המבנה לפי מדד PTAL ברובע 3 ת"א

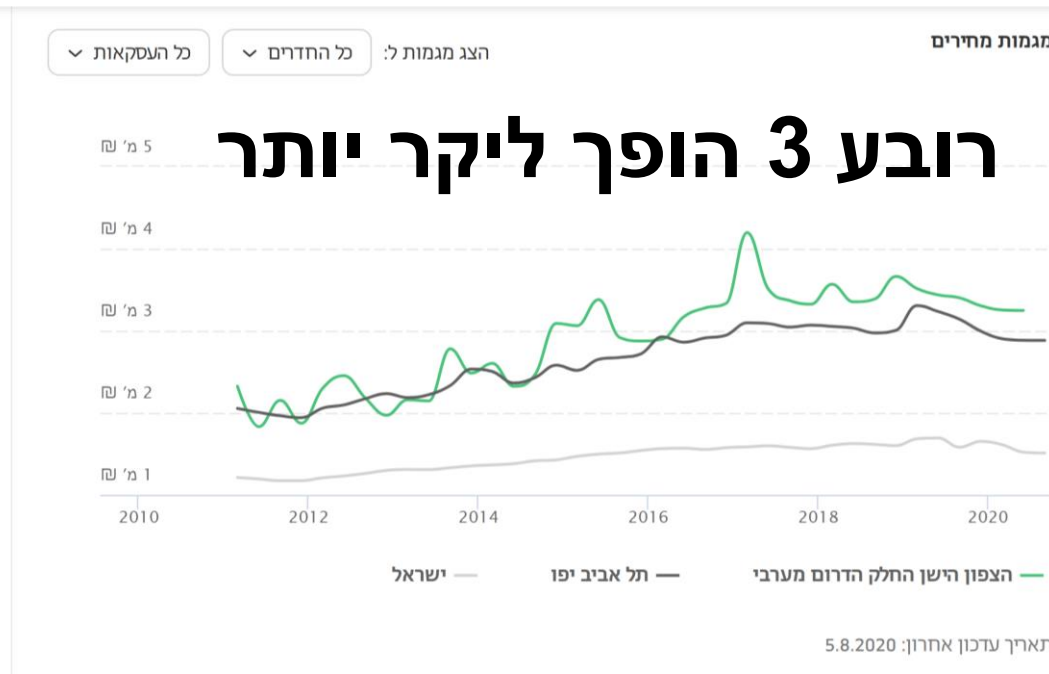
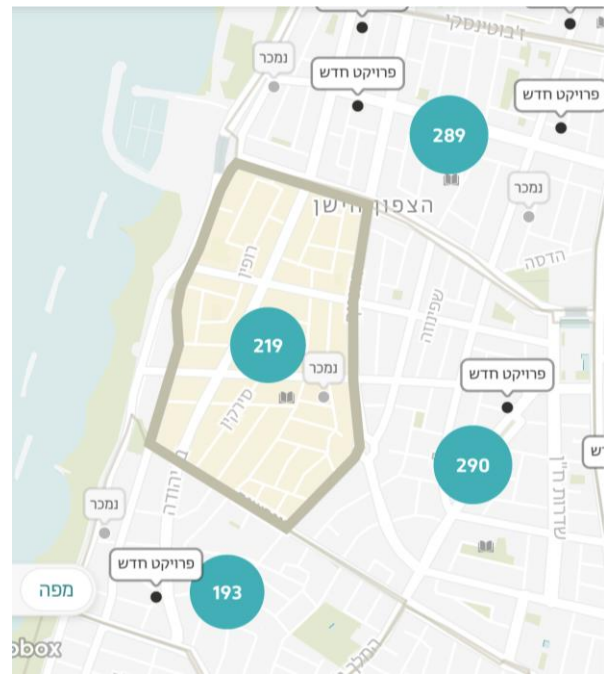
מידת הפגיעה בנגישות
כתוצאה ממדיניות
חניה ביחס להיצע
תחבורה ציבורית



אין פגיעה
פגיעה מועטה
(בעיקר בקשישים
ומוגבלים)
נפגעים



מגמות מחירים כמדד לעלייה ברמת חיים ברובע 3



גיל חציוני בשנת 2020 עמד על 34.6 לעומת 32 בשנת 2008. שיעור התושבים בגילאים של 65 ומעלה בשנת 2018 עמד על 13.6% מכלל אוכלוסיית הרובע, עלייה של קרוב לאחוז משנת 2008. שיעור התושבים בגילאים של 25-34 בשנת 2018 עמד על 33.2% מכלל תושבי הרובע, ירידה של כמעט 7% משנת 2008.

בארץ national

כללי • משפט ופילילים • חינוך ובריאות • מזג אוויר • רוחה וחברה

נתוני הלמ"ס: תל אביב מזדקנת, בית שמש - עיר הילדים

2.85 מיליון ילדים, שליש מאוכלוסיית המדינה, חיו בישראל בסוף 2016. מנתונים שמתפרסמים לרגל יום הילד הבינלאומי עולה כי ב"עיר ללא הפסקה" כ-21% בלבד מהתושבים הם בני 17 ומטה, וגם בבת ים המצב קשה. בכמה מגדילים ילדים את ההוצאה המשפחתית?



ילדים בירושלים. ארכיון צילום: גיל יוחנן

מקור: עיריית תל אביב



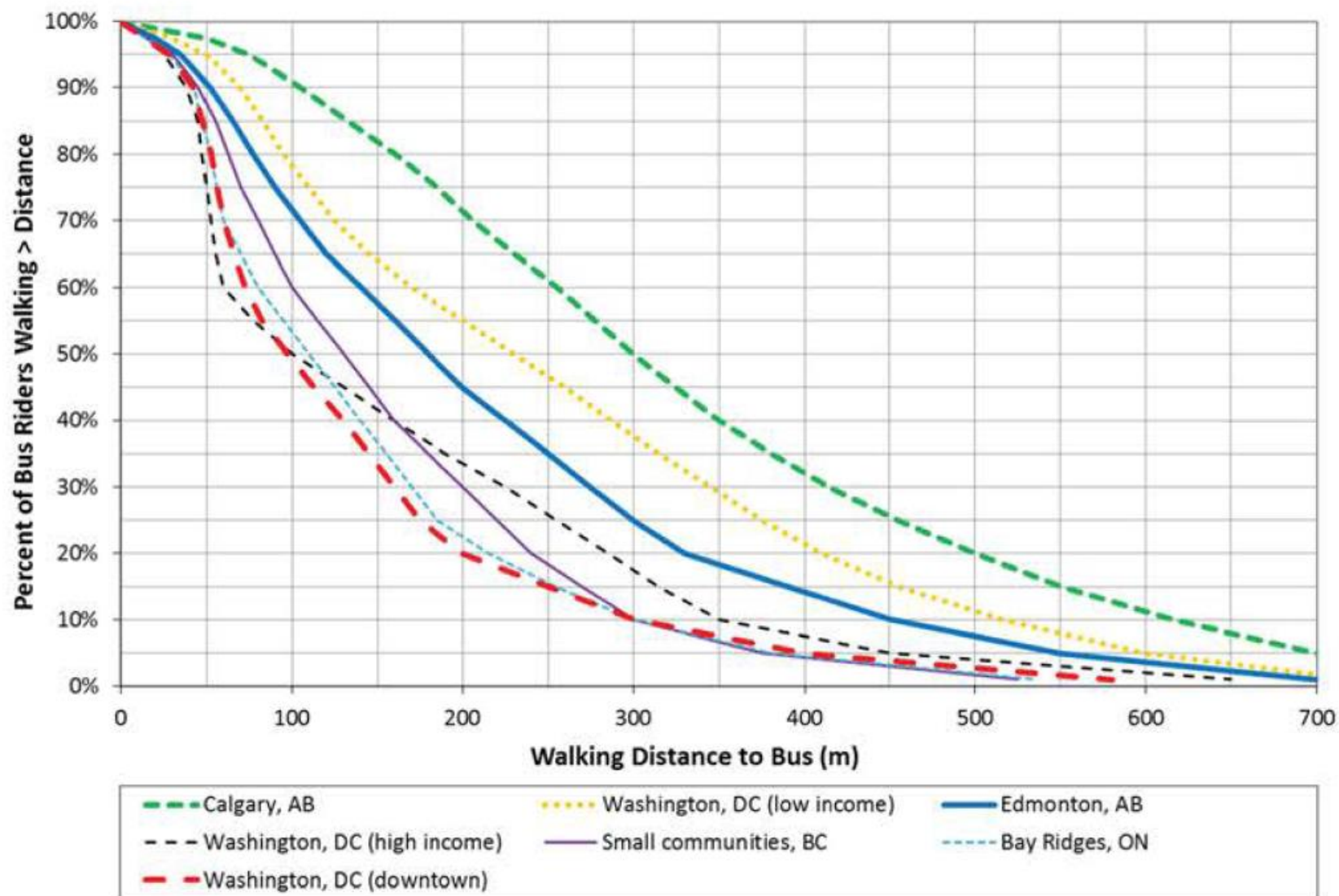
מקור: YNET

אמיר אלון פורסם: 15.11.17, 12:59

שתף בפייסבוק



סביבת הולכי רגל: ההסתברות של שימוש בתח"צ ביחס למרחק הליכה



- ככל שהאוכלוסייה עשירה יותר ההסתברות לשימוש בתחבורה ציבורית ביחס למרחק, פוחתת.

Sources: Atkinson (31), Lam and Morrall (32), Peterson (33), and Shortreed and Maynes (34).

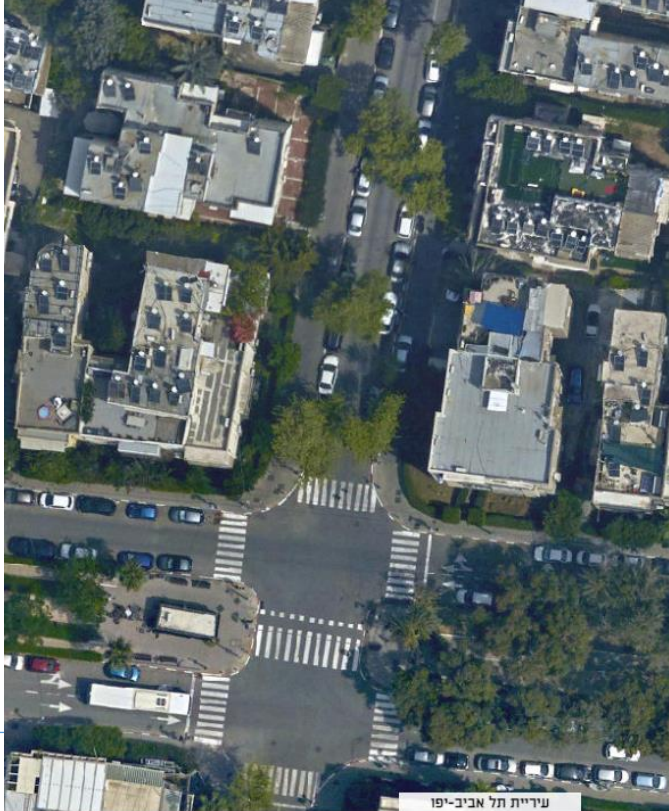
Source: Transit Capacity and Quality of Service Manual: Third Edition 2013



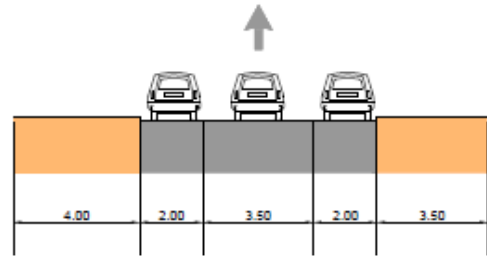
תל אביב : צפיפות נמוכה



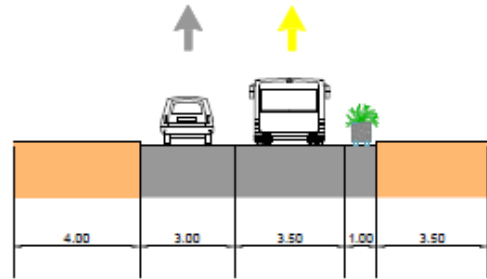
יישום מדיניות ניהול תשתיות על מקרה בוחן של תל אביב



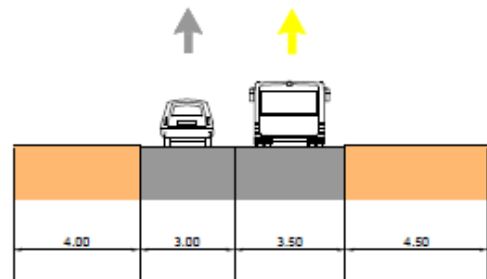
רח' סוקולוב



מצב קיים



חלופה 1



חלופה 2

ניתן לקשור בין הגדלת פריסת תשתית תח"צ על חשבון חניה ברחוב, כחלופה למגבלה על ההיצע במגרשים.

ניתן לפעול הפחתת חניה ברחוב ולעידוד פיתוח חניונים במגרשים בהם תקודם בניה חדשה ובמקום החניה לפתח נת"צ.



תודה

